

# Tieflader-Anhänger

Mit 40 cm Stahlseiten



[ Abgeb. Modell 2004 F2 ]

## STANDARDAUSSTATTUNG



Kräftige Zugstangen  
und 40 cm hohe Seiten.

## VARIANT

# 2004 F2 mit großer Ladefläche



**Siehe Universalaus-  
stattung auf Seite 38-39.**  
Unten abgebildete Teile sind  
Extra-Zubehör.

## Tieflader-Anhänger Boogie

Mit extra starkem Fahrgestell und kräftige Zugstangen

2004 F2 ist der Anhänger für den Handwerker, der einen starken Anhänger mit großer Ladefläche sowie niedrige Ladehöhe braucht. Die kräftigen Räder, die niedrige Ladehöhe, 40 cm hohe Seiten und ein Gesamtgewicht von 2.000 kg, sind alles Vorteile bei dem Transport von Kies, Sand, Maschinen usw.

Der Anhänger ist als Standard mit Stützrad und Verzurrösen ausgerüstet. Auffahrrampen, Aluminiumboden und Netzgitter gehören zu der großen Auswahl von Extra-Zubehör.

## SCHARFER PAKETPREIS

### 2004 F2 mit 60 cm Netzgitter

Mit Öffnung vorne und hinten. Besonders geeignet für Transport von Holz, Laub u.a. Abnehmbar ohne Gebrauch von Werkzeug.



### 2004 F2

Innenmaße Ladefläche:	255 x 145 x 39 cm
Äußere Ladefläche:	260 x 150 x 40 cm
Gesamtabmessung:	392 x 192 x 90 cm
Gesamtgewicht:	2.000 kg
Nutzlast:	1.650 kg
Radgröße:	13"
Achsen:	2 Achsen, mit Bremse
Seitenwände:	Stahl
Ladehöhe:	52 cm

Kann mit einem Gesamtgewicht von 2.000 kg bis zu 1.300 kg geliefert werden.



**INNENHÖHE  
MIT NETZGITTER  
100 CM.**

## Anhänger mit Kipp

Aufklappbare Vorder- und Rückklappe sowie die Möglichkeiten für innenliegende- und außenliegende Verzurrungen, sind Standardausrüstung.

Model 754 / 1304 F1 mit Kipp haben beide Stoßdämpfer bei der Kipp-Funktion und robuster Rückklappe und Scharnieren.



[ Abgeb. Modell 754 F1 mit Kipp ]

### VARIANT

## Verstärkte Rückklappe



**Siehe Universalausstattung auf Seite 38-39.**  
Unten abgebildete Teile sind Extra-Zubehör.

Uniker  
Anhänger mit  
**extra**  
großen Breite

## F-Kipper - geeignet für Zero-Turn Rasenmäher, etc.

Starke Anhängerserie mit vollverschweißten und feuerverzinkten Fahrgestellen. Speziell entwickelt für Rasenmäher, etc., wo ein geringer Abstand bei der Auffahrt und eine extra große Breite gewünscht wird. Die Innenbreite von 195 cm und die einfache, aber sehr kraftvolle Hydraulik machen den Anhänger einzigartig. Wenn eine Maschine vom Anhänger heruntergefahren wird, so behält die Hydraulik automatisch das Öl in dem Zylinder, sodass die Ladefläche gekippt bleibt. Die Maschine kann somit nach Ende der Arbeit wieder auf dem Anhänger hochgefahren werden.

Beide Modelle sind mit 13" Kompakt-Rädern ausgestattet. Diese sorgen für einen niedrigen Schwerpunkt und für einen niedrigen Auffahrwinkel. Die sehr robuste Rückklappe von 70 cm ist mit einem rutschfesten Aluminium-Riffelblechboden und 4 kräftigen Scharnieren ausgestattet.

Kräftiges Stützrad in der Front ist Standard. Als Extra-Zubehör können Sie auch 2x geriffelte Auffahrbahnen und ein LED-Leuchten-Set erhalten, sowie Aluboden, Hochplane, etc., dazukaufen.



[ Abgeb. Modell 1519 F1 ]

### VARIANT

## Vollverschweißter Anhänger mit feuerverzinktem Fahrgestell



**Siehe Universalausstattung auf Seite 38-39.**  
Unten abgebildete Teile sind Extra-Zubehör.



### 754 F1 mit Kipp

Innenmaße Ladefläche:	255 x 145 x 39 cm
Äußere Ladefläche:	260 x 150 x 40 cm
Gesamtabmessung:	390 x 188 x 87 cm
Gesamtgewicht:	750 kg
Nutzlast:	520 kg
Radgröße:	13"
Achsen:	1 Achse, ohne Bremse
Seitenwände:	Stahl
Ladehöhe:	50 cm
Kippwinkel:	14°

Kann mit einem Gesamtgewicht von 750 kg bis zu 500 kg geliefert werden.



### 1304 F1 mit Kipp

Innenmaße Ladefläche:	255 x 145 x 39 cm
Äußere Ladefläche:	260 x 150 x 40 cm
Gesamtabmessung:	395 x 190 x 93 cm
Gesamtgewicht:	1.350 kg
Nutzlast:	1.095 kg
Radgröße:	13"
Achsen:	1 Achse, mit Bremse
Seitenwände:	Stahl
Ladehöhe:	52 cm
Kippwinkel:	14°

Kann mit einem Gesamtgewicht von 1.350 kg bis zu 800 kg geliefert werden.



### 715 F1 mit Kipp

Innenmaße Ladefläche:	255 x 145 x 27 cm
Äußere Ladefläche:	260 x 150 x 28 cm
Gesamtabmessung:	390 x 188 x 75 cm
Gesamtgewicht:	750 kg
Nutzlast:	537 kg
Radgröße:	13"
Achsen:	1 Achse, ohne Bremse
Seitenwände:	Stahl
Ladehöhe:	50 cm
Kippwinkel:	14°

Kann mit einem Gesamtgewicht von 750 kg bis zu 500 kg geliefert werden.



### 1315 F1 mit Kipp

Innenmaße Ladefläche:	255 x 145 x 27 cm
Äußere Ladefläche:	260 x 150 x 28 cm
Gesamtabmessung:	395 x 190 x 81 cm
Gesamtgewicht:	1.350 kg
Nutzlast:	1.045 kg
Radgröße:	13"
Achsen:	1 Achse, mit Bremse
Seitenwände:	Stahl
Ladehöhe:	52 cm
Kippwinkel:	14°

Kann mit einem Gesamtgewicht von 1.350 kg bis zu 800 kg geliefert werden.



### 1519 F1

Innenmaße Ladefläche:	314 x 195 x 39 cm
Äußere Ladefläche:	320 x 200 x 40 cm
Gesamtabmessung:	474 x 247 x 121 cm
Gesamtgewicht:	1.500 kg
Nutzlast:	1.012 kg
Radgröße:	13" Kompakt
Achsen:	1 Achse, mit Bremse
Seitenwände:	Stahl
Ladehöhe:	50 cm
Kippwinkel:	15°

Kann mit einem Gesamtgewicht von 1.500 kg bis zu 1.100 kg geliefert werden.



### 1819 F1

Innenmaße Ladefläche:	314 x 195 x 39 cm
Äußere Ladefläche:	320 x 200 x 40 cm
Gesamtabmessung:	474 x 247 x 121 cm
Gesamtgewicht:	1.800 kg
Nutzlast:	1.312 kg
Radgröße:	13" Kompakt
Achsen:	1 Achse, mit Bremse
Seitenwände:	Stahl
Ladehöhe:	50 cm
Kippwinkel:	15°

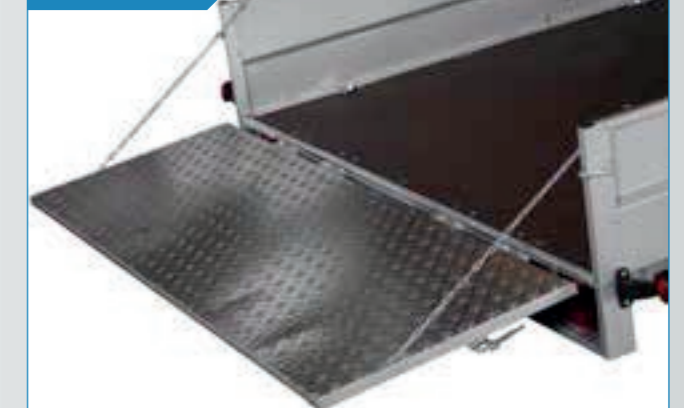
Kann mit einem Gesamtgewicht von 1.800 kg bis zu 1.100 kg geliefert werden.

### STANDARDAUSSTATTUNG



Ein hydraulischer Kipp mit Handpumpe sorgt für eine einfache und mühelose Kippung der Ladefläche. Leistungsstarke Schließbeschläge und ein Stützrad gehören zur Standardausrüstung.

### STANDARDAUSSTATTUNG



Extra hohe Rückklappe von 70 cm mit innenliegendem, rutschfesten Aluminium-Dielenbelag. 4 sehr robuste Scharniere sichern für eine stabile Auffahrt.



### FLACHPLANE

Schützt Anhänger und Waren.



### HOCHPLANE

Innenhöhe wenn Montiert 93/105 cm



### BORDWANDERHÖHUNG

Abnehmbar. Höhe 30 cm.



### STANDARDAUSSTATTUNG

Aufklappbare Vorderwand.



### NETZGITTER

2 Größen. 60 cm und 80 cm



### HARDTOP

Höhe 100 cm. Abschießbar.



### ALU/FUNIERDECKEL

Höhe 10 cm. Abschießbar.



### STANDARDAUSSTATTUNG

Stützräder sind Standard bei 1304/1315 F1.



### AUFFAHRBAHNEN

Geriffelte Auffahrbahnen für leichtes und sicheres Auffahren.



### HOCHPLANE

Robuste Qualität mit Öffnung in der Rückseite. Innenhöhe montiert - ganze 205 cm.